



**Schweizer Grauvieh Ausstellung
Schwand, 3110 Münsingen**

Samstag, 30. November 2019



**robust und genügsam | hügel- und berggänglich
ideale Zweinutzungsrasse | unübertroffen im Charme**



www.grauvieh-schweiz.ch

**Schweizer
Grauviehzuchtverein
SGVZV**

**Rätisches Grauvieh
Schweiz
RGS**

**Rassenclub Grauvieh
Schweiz
RCGS**

Tagesprogramm

09.30 – 12.00	Kategorien Einstellen
12.00 – 13.15	Mittagspause
13.15 – 13.45	Kinderumzug mit Kälber
13.45 – 14.15	Nachzuchtschau
14.15 – 15.15	Mister- und Misswahlen
15.15 – 15.30	Verlosung Kalb
16.00	Abfuhr



Ganzer Tag Festwirtschaft

Inhaltsverzeichnis

1. Abt.....	Milchkühe Tiroler	1. Laktation	Seite 11
2. Abt.	Milchkühe Tiroler	2. Laktation	Seite 13
3. Abt.	Milchkühe Tiroler	3. Laktation	Seite 15
4. Kat.	Milchkühe Tiroler	4. Laktation	Seite 17
5. Abt.	Milchkühe Tiroler	5. - 9. Laktation	Seite 18
6. Abt.	Milchkühe Rätisch	1. Laktation	Seite 20
7. Abt.	Milchkühe Rätisch	2. - 4. Laktation	Seite 21
8. Abt..	Mutterkühe Tiroler	Jg. 2011 – 2014	Seite 23
9. Abt.	Mutterkühe Tiroler	Jg. 2015 – 2016	Seite 24
10. Abt.	Mutterkühe Rätisch	Jg. 2009 – 2013	Seite 25
11. Abt.	Mutterkühe Rätisch	Jg. 2014 – 2017	Seite 27
12. Abt.	Rinder Tiroler Milchtyp	Jg. 2017	Seite 29
13. Abt.	Rinder Tiroler Milchtyp	Jg. 2018	Seite 30
14. Abt.	Rinder Tiroler Fleischtyp	Jg. 2017 – 2018	Seite 31
15. Abt.	Rinder Rätisch	Jg. 2017	Seite 33
16. Abt.	Rinder Rätisch	Jg. 2018	Seite 34
17. Abt.	Stiere	Jg. 2017 – 2018	Seite 35

Härzlech Willkommen

Das Organisationskomitee begrüsst alle Ausstellungsbesucher

Wir freuen uns, Euch unser schönes Grauvieh vorzustellen. Es wurde keine Vorschau gemacht. Die Tiere zeigen mit ihrer Vielseitigkeit, wie gut sie sich im Berg wie auch im Talgebiet für eine extensive Milch- und Fleischproduktion eignen. Sie werden mit Begeisterung von ihren Besitzern präsentiert. Wir hoffen, dass diese Leidenschaft für eine autochthone Bergrasse auch bei den Besuchern ankommt.

Ein besonderer Dank möchten wir den Sponsoren und den vielen freiwilligen Helfern aussprechen. Nur mit Hilfe dieser finanziellen Unterstützungen und den zupackenden Händen ist ein solcher Anlass durchzuführen.

Allen Ausstellern viel Erfolg und einen interessanten Tag.



Grauvieh – unübertroffen im Charme.

Das OK:

Walo Perreten, Feutersoey, OK-Präsident

Simon Jegerlehner, Trub

Christian Kropf, Eriz

Susanne Rohr, Belpberg

Mit uns planen Sie
Ihre Zukunft: **flexibel**
gespart!

agrisano 

Für die Landwirtschaft!

Alle Versicherungen aus einer Hand.

Agrisano | Laurstrasse 10 | 5201 Brugg
Tel. 056 461 71 11 | www.agrisano.ch



Grauvieh – eine alte Bergrasse

Zur Zeit der Völkerwanderung durchmischte sich das im Alpenbogen Italien-Österreich-Schweiz heimische Grauvieh mit dem Vieh der sich ansiedelnden Alemannen. Aus diesen Kreuzungen entwickelten sich verschiedene Schläge, welche sich Ende des 19. Jahrhunderts in die Rassen Braunvieh und Grauvieh aufteilten. Die grauen, kleinrahmigen Tiere galten als gute Dreinutzungstypen (Arbeit, Milch und Fleisch). In der Schweiz ging das Grauvieh in den 1920 Jahren nach und nach in die Braunviehpopulation über. Um eine Ansiedelung wieder in Gang zu bringen, mussten Tiere aus dem Tirol, wo diese Rasse überlebte, importiert werden.

Der ursprünglich kleine und leichte Schweizer Albulaschlag, konnte dank Mithilfe von ProSpecieRara 1985 wieder in unserem Land angesiedelt werden und läuft heute unter dem Namen „Rätisches Grauvieh“. Das etwas grössere und schwerere „Tiroler Grauvieh“ wurde in den 1980er-Jahren vermehrt vom Tirol in die Schweiz importiert, wo es für die Milch- und für die Fleischproduktion unter der Mutterkuh einen Aufschwung erlebte.

Die klein- bis mittelrahmige, trittsichere Grauviehkühe ist gewohnt, in steilem Gelände zu grasen und sie ist ein optimaler Verwerter von gut strukturiertem Raufutter aus extensiven Wiesen.

Die alte Bergrasse wird von ProSpecieRara und von Arche Austria geschützt und gefördert.

Sponsoren Miss- und Vizemisstitel

BIO3G L`AGRONOME	2607 Cortebert	Vizemiss Milchkuh Rätische
Gerber Metzgerei	3618 Süderen	Miss Milchkuh Tiroler
Landi Thun	3127 Mühlethurnen	Vizemiss Mutterkuh Tiroler
Schöpfer Patrizia + Bernhard	6170 Schüpfheim	Vizemiss Milchkuh Tiroler
VIANCO AG	5201 Brugg	Miss Mutterkuh Tiroler

Sponsoren & Gönner

Agrisano Krankenkasse	5210 Windisch
Amt für Landwirtschaft und Natur, Kt. Bern	3110 Münsingen
artresult, Grafik + Werbung	3616 Schwarzenegg
Bauern Zeitung	3001 Bern
Berner Bauernverband, BEBV	3072 Ostermundigen
Blaser Swisslube AG	3415 Hasle-Rüegsau
Braunvieh Schweiz	6300 Zug
BURI AG, Milchkühlanlagen	3415 Hasle b. Burgdorf
Cleantechnik Tschanz GmbH, Reinigungsmaschinen	3612 Steffisburg
DeLaval-Service, Zürcher Christian	3127 Mühlethurnen
die Mobiliar	3665 Wattenwil
Durtschi Brigitte	3619 Eriz
Hirschi AG, Zimmerei	3556 Trub
Hotz Adrian, Pionier-Genetik	6315 Morgarten
Krebs Fritz, Rundballenpressen mit EM-Einspritzung	3124 Belpberg
Landi Aare	3076 Worb
Mai Walter, Lösungen für Jauche	4950 Huttwil
Meliofeed AG	3360 Herzogenbuchsee
Migros Genossenschaft Aare, Kulturprozent	3321 Schönbühl
Mühlethaler Hansueli, Landmaschinen	3614 Unterlangenegg
Multiforsa AG	5644 Auw
Mutterkuh Schweiz	5200 Brugg

Nyfarm AG, Melk- und Stalltechnik	4952 Eriswil
Pro Specie Rara	4052 Basel
ROVAGRO SA	1377 Oulens-sous-Echallons
Ryf Stauffer AG, Holzbau	3614 Unterlangenegg
Schwand Treuhand +Beratung	3110 Münsingen
Schweizer Bauer	3001 Bern
Schweizer Milchproduzenten SMP	3000 Bern
Schwitler Bau AG und Schächli Kies + Beton	355 Trubschachen
Streit Walter AG, Landmaschinen	3617 Fahrni
Stucki AG, Landtechnik	3123 Belp
Südtiroler Rinderzuchtverband	I-39100 Bozen
Swissgenetics	3052 Zollikofen
Tierarztpraxis am Bahnhof	3350 Langnau
Tierarztpraxis Kiesen AG	3629 Kiesen
Tierarztpraxis Sägematt	3123 Belp
UFA AG	3052 Zollikofen
UFA Samen	3421 Lyssach
ViehvermarktungsCenter Ostschweiz	9524 Zuzwil
Villiger Söhne AG, Zigarrenfabriken	5735 Pfeffikon
Wälchli Maschinenfabrik AG	4805 Brittnau
Weber und Co. AG, Agrotechnik	3128 Rümligen



STALLPLAKETTEN UND MEHR...

Fahrzeugbeschriftungen

Schaufensterbeschriftungen

Werbekleber

Werbetafeln | Schilder

Werbestampoide

Logogestaltung

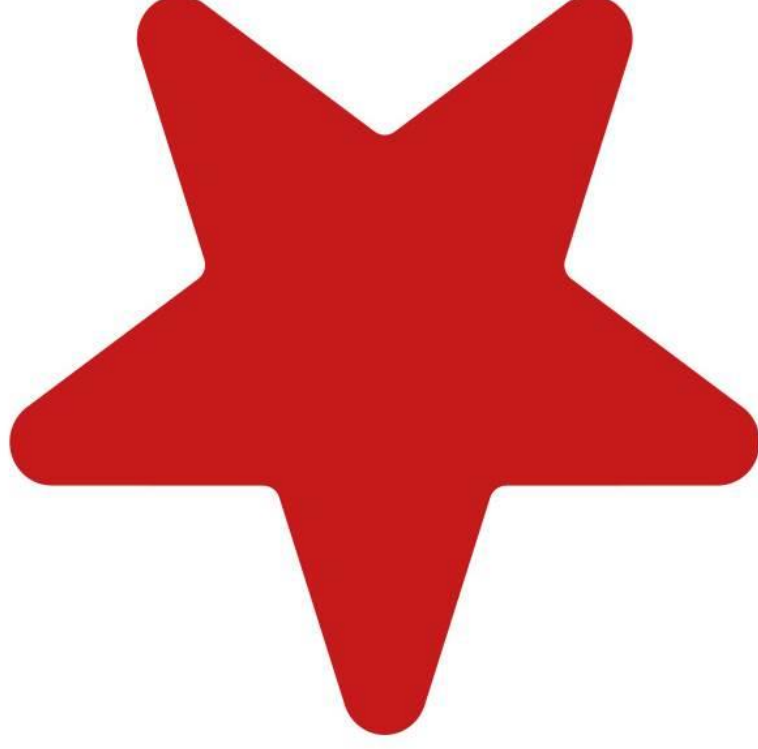
Broschüren

Flyer | Plakate | Inserate

Visitenkarten | Briefschaften

Textil-Druck

Wir beraten Sie gerne!



artresult.ch

M00S 25 | 3616 SCHWARZENEGG | 079 560 87 78 | info@artresult.ch

Schweizer Grauvieh Ausstellung 2019

Ausstellerliste 30.11.2019, Münsingen

Baumgartner Simon	Hofenstrasse 101	3033 Wohlen
Baumgartner Urs	Buchhüttli	6196 Marbach
Büschlen Anna	Tronegg 1620	3715 Adelboden
Egli Ulrich	Lauterbachstrasse 33	3414 Oberburg
Fankhauser Benjamin + Julia	Mühlematt 134	3619 Eriz
Felder Christof	Bachhof	6103 Schwarzenberg
Feusi Martin	Falkenstrasse 9	8854 Siebnen
Glur Ramon	Tiermatti 66	3757 Schwenden
Guntern Franz	Holzerehiischere 12	3996 Binn
Heister Axel	Eggen	3997 Bellwald
Hotz Armin + Ady	Naasstrasse 22	6315 Morgarten
Jegerlehner Hans + Simon	Zopfen 42	3556 Trub
Kobel Peter	Obere Schützenalp	3457 Wasen
Kropf Christian	Bieten 146	3619 Eriz
Kropf Christine + Roland	Geissegg 131	3619 Eriz
Luginbühl Ulrich + Adrian	Riedern 78	3755 Horboden
Perreten David	Gschwändstrasse 11	3784 Feutersoey
Roccaro Tina + Simon	Selgiswil 21	1714 Heitenried
Saurer Kaspar	Ringoldswilstrasse 272	3656 Tschingel
Saurer Michael + Erika	Satteleggweg 10	3657 Schwanden
Schöpfer Bernhard + Patrizia	Luegibächli	6170 Schüpflheim
Schranz Christian	Elsigbachstrasse 5	3725 Achseten
Schüpbach Stefan	Schwandenmatte 103	3433 Schwanden
Stähli Erwin + Esther	Würzen 3	3099 Rüti
Studer Bruno	Grindelwald	6163 Ebnet
Vogel Samuel	Obersiehen	3537 Eggwil
Wyss Roger + Bruno	Acherhubel 278	3806 Bönigen
Zurbrügg David	Lindenmatte 5	3722 Scharnachtal
Zurbrügg Irene + Ueli	Emberg-Weid 106	3617 Fahrni



Online-Marktplatz

«Tiere kaufen leichtgemacht!»

- ✓ Laufend neue Angebote
- ✓ In allen Preisklassen
- ✓ Aus allen Regionen
- ✓ Online und aktuell
- ✓ Jetzt sogar mit Bildern
und vielem mehr...

Braunvieh Schweiz
Chamerstrasse 56
CH-6300 Zug
Tel. 041 729 33 11
www.braunvieh.ch



BRAUNVIEH 

ABTEILUNG 1 Milchkühe Tiroler; 1. Laktation

- 1 HORTENSIA CH 120.1348.1418.1** **SGVZV**
geb.: 16.01.17 gek.: 24.10.19
V: NATOBB IT 21001675680.5 LBE
VV: NATURNS IT 21000774166.7 1. Wägung 18.5kg 3.19% 3.61%
M: HEIMAELI AT 977782916.4 HL:
MV: BASKUS AT 224727776.2 **E: GG Hans + Simon Jegerlehner , 3556 Trub**
- 2 GRAZIA CH 120.1305.3299.7** **SGVZV**
geb.: 28.09.16 gek.: 03.10.19
V: DIKOS AT 531485122.3 LBE
VV: DIONUS AT 157101642.9 1. Wägung 20kg 3.62% 2.82%
M: GANA CH 120.0917.6538.0 HL:
MV: DINAR IT 21001389404.3 **E: Guntern Franz, 3996 Binn**
- 3 KIM CH 120.1305.3300.0** **SGVZV**
geb.: 14.10.16 gek.: 12.09.19
V: DIKOS AT 531485122.3 LBE
VV: DIONUS AT 157101642.9 Ø 2 Wägungen: 17.9kg 3.45% 2.99%
M: KEA AT 581832707.1 HL:
MV: ARTER AT 203752476.2 **E: Guntern Franz, 3996 Binn**
- 4 NADIA CH 120.0646.8498.4** **SGVZV**
geb.: 21.12.16 gek.: 26.03.19
V: GEMUS AT 743733207.8 LBE
VV: DEWISO AT 222751376.7 1. Lakt 2.03 205 3744kg 3.95 % 3.61 % 58 BD
M: NICOLE CH 120.0980.3001.6 HL:
MV: DONNERHALL AT 837689545.7 **E: Kropf Christine und Roland, 3619 Eriz**
- 5 ANTARA 2 CH 120.1291.4823.9** **SGVZV**
geb.: 12.06.17 gek.: 28.07.19
V: NONOS AT 397618909.8 LBE
VV: NERLO AT 221297176.3 Einsatzleistung: 15.4kg 2.90% 3.20%
M: ARVE CH 120.1125.3707.1 HL:
MV: NICEM AT 1281434.1 **E: Kropf Christian, 3619 Eriz**
- 6 FURKA CH 120.1348.1419.8** **SGVZV**
geb.: 17.03.17
V: HELI CH 120.0590.6275.9 LBE
VV: NATOBB IT 21001675680.5
M: FINK CH 120.0990.2380.2 HL:
MV: BAVIS AT 928134116.9 **E: GG Hans + Simon Jegerlehner , 3556 Trub**



**BERNER
BAUERN
VERBAND**

Interessenvertretung
Support
Versicherungen
Berufsbildung
Personaldienstleistungen
Rechtsdienst



Wir wünschen allen Züchter viel
Erfolg an der Schweizer
Grauvieh Ausstellung!

Ihr verlässlicher Partner rund um Ihren Hof

- ◆ Traktoren und Landmaschinen
- ◆ Bodenbearbeitungsgeräte
- ◆ Gülletechnik
- ◆ Hydraulik- und Schlauchservice
- ◆ Holzwirtschaft und Kleingeräte



Mühlethaler Landmaschinen

Hansueli Mühlethaler
Traktoren, Landmaschinen
und Kleingeräte

Eggen 93
3614 Unterlangenegg
www.humu.ch

Telefon 033 453 22 10
Telefax 033 453 25 01
hu@humu.ch



ABTEILUNG 2 *Milchkühe Tiroler; 2. Laktation*

- 7 NEVADA CH 120.1164.9305.2** **SGVZV**
geb.: 18.09.16 geb.: 13.09.19
V: RAMBO CH 120.1153.7936.4 LBE -85-82-78/81-80/81 1.L
VV: FERRI AT 320704319.9 Ø 1L 231 4269kg 3.51 % 3.05 % 78 LP 53 BD
M: NOVA CH 120.1037.0851.0 HL:
MV: HUBERTUS CH 120.0915.7413.5 **E: Kropf Christian, 3619 Eriz**
- 8 ROXANA CH 120.1259.7232.6** **SGVZV**
geb.: 10.11.15 geb.: 19.11.18
V: GEMUS AT 743733207.8 LBE -83-82-85/85-80/84 1.L
VV: DEWISO AT 222751376.7 Ø 1L 258 3702kg 4.32 % 3.32 % 52 LP 63 BD
M: RONJA AT 394471819.0 HL:
MV: ARTOS AT 223512442.9 **E: GG Hans + Simon Jegerlehner , 3556 Trub**
- 9 RAMONA CH 120.1259.7245.6** **SGVZV**
geb.: 24.10.16 geb.: 20.12.18
V: HELI CH 120.0590.6275.9 LBE -84-86-83/83-80/83 1.L
VV: NATOBB IT 21001675680.5 Ø 1L 260 3979kg 3.64 % 2.84 % 60 LP 63 BD
M: RONJA AT 394471819.0 HL:
MV: ARTOS AT 223512442.9 **E: GG Hans + Simon Jegerlehner , 3556 Trub**
- 10 MALOYA CH 120.1259.7235.7** **SGVZV**
geb.: 30.12.15 geb.: 18.10.18
V: HELI CH 120.0590.6275.9 LBE -84-81-86/84-83/84 1.L
VV: NATOBB IT 21001675680.5 Ø 1L 290 3800kg 3.82 % 3.55 % 53 LP 63 BD
M: MARINA CH 120.0990.2411.3 HL:
MV: DINOS AT 57399534.3 **E: GG Hans + Simon Jegerlehner , 3556 Trub**
- 11 Bauma-Red Amadeus CHARLENE CH 120.1199.5349.2** **SGVZV**
geb.: 23.01.16 geb.: 04.11.18
V: AMADEUS AT 350530619.4 LBE -83-82-82/84-81/83 1.L
VV: ARTAN AT 399920545.4 Ø 1L 292 4121kg 3.81 % 3.18 % 56 LP 47 BD
M: ZEILE IT 21001899406.9 HL:
MV: DINEG IT 21001380320.5 **E: Baumgartner Urs, 6196 Marbach LU**
- 13 HISGIA CH 120.1316.8019.2** **SGVZV**
geb.: 05.10.16 geb.: 02.12.18
V: AMADEUS AT 350530619.4 LBE -84-85-82/82-78/82 1.L
VV: ARTAN AT 399920545.4 1. Lakt 2.02 283 3033kg 4.06 % 3.36 % 74 BD
M: HILDEGARD AT 898798116.7 HL:
MV: CAPLY AT 94062676.4 **E: Heister Axel, 3997 Bellwald**

A photograph of two cows resting on a grassy field. The cow in the foreground is brown and white, wearing a green collar with a large metal bell and a yellow identification tag. The cow behind it is grey and white. The background shows a green field and a wooden fence.

Für erfolgreiche Tierhaltung

UFA – Ihr kompetenter
Partner für Tiernahrung

UFA Beratungsdienst
Zollikofen
058 434 10 00

In Ihrer
LANDI
ufa.ch

ABTEILUNG 3 *Milchkühe Tiroler; 3. Laktation*

- 14 NADIN CH 120.1126.9277.0** **SGVZV**
geb.: 12.12.13 gek.: 25.07.19
V: NATOBB IT 21001675680.5 LBE
VV: NATURNS IT 21000774166.7 Ø 1L 305 3838kg 3.78 % 3.20 % 51 LP 37 BD
M: SAMANTA CH 120.0582.2869.9 HL: 1A5 3.09 305 3838kg 3.78 % 3.20 % 51 LP 37 BD
MV: DONNERHALL AT 837689545.7 **E: Felder - Schacher Christof, 6103 Schwarzenberg LU**
- 15 GINA CH 120.0467.1417.3** **SGVZV**
geb.: 14.12.13 gek.: 29.09.19
V: NATOBB IT 21001675680.5 LBE -80-83-81/86-86/83 1.L
VV: NATURNS IT 21000774166.7 Ø 2L 6021kg 3.94 % 3.26 % 76 LP 64 BD
M: GLORIA CH 120.0485.8941.0 HL: 2B8 3.11 305 6884kg 3.85 % 3.14 % 85 LP 64 BD
MV: DOLDUS AT 216676976.8 **E: Guntern Franz, 3996 Binn**
- 16 SISSI CH 120.1107.9469.8** **SGVZV**
geb.: 01.02.14 gek.: 19.03.19
V: ALPENSIEGER CH 120.0873.8795.4 LBE
VV: ARTAUS AT 578434847.6 Ø 2L 3986kg 3.65 % 3.27 % 52 LP 55 BD
M: SABRINA CH 120.0871.7680.0 HL: 2B8 3.11 305 4435kg 3.59 % 3.27 % 55 LP 53 BD
MV: DOMINIK CH 120.0697.1122.7 **E: Saurer Michael + Erika, 3657 Schwanden Sigrisw**
- 17 NARZISSE CH 120.0646.8488.5** **SGVZV**
geb.: 16.08.14 gek.: 16.02.19
V: GEBRO AT 442909507.2 LBE
VV: DEVIS AT 225651876.4 Ø 1L 304 4681kg 3.80 % 3.12 % 65 LP 60 BD
M: NICKI CH 120.0646.8473.1 HL: 2C6 3.06 304 4681kg 3.80 % 3.12 % 65 LP 60 BD
MV: DINOS AT 57399534.3 **E: Kropf Christine und Roland, 3619 Eriz**
- 18 Bauma-Red Antanus BONITA CH 120.1199.5338.6** **SGVZV**
geb.: 21.02.15 gek.: 30.09.19
V: ANTANUS AT 129141618.9 LBE -93-92-93/90-87/91 3.L
VV: ARTAN AT 399920545.4 Ø 2L 4172kg 4.26 % 3.37 % 54 LP 51 BD
M: SALLY CH 120.0987.7621.1 HL: 2A7 3.07 287 4369kg 4.21 % 3.32 % 54 LP 47 BD
MV: NATOBB IT 21001675680.5 **E: Baumgartner Urs, 6196 Marbach LU**
- 19 HALONA CH 120.0467.1437.1** **SGVZV**
geb.: 23.02.15 gek.: 23.08.19
V: DIOKUS AT 223504442.0 LBE -84-83-82/84-84/83 1.L
VV: DIRIO AT 200568476.4 Ø 2L 5137kg 3.99 % 3.35 % 69 LP 64 BD
M: HEIDI AT 442912907.4 HL: 2A8 3.07 303 5433kg 4.01 % 3.31 % 72 LP 64 BD
MV: DEVIS AT 225651876.4 **E: Guntern Franz, 3996 Binn**



Grauvieh aus Südtirol

Die Rasse mit Zukunft
unkompliziert - leistungsbereit - weidetauglich

Südtiroler Rinderzuchtverband

L. Galvanistrasse Nr. 38 - 39100 Bozen

Tel. 0039 (0)471 063830 - info@rinderzuchtverband.it

www.rinderzuchtverband.it

ABTEILUNG 4 *Milchkühe Tiroler; 4. Laktation*

20 *SWENJA CH 120.1058.4288.5

geb.: 02.11.12 gek.: 28.09.19
V: DINULLO AT 991293616.0
VV: DICHULO AT 391926142.3
M: SAMARIA CH 120.0756.8778.3
MV: DONALD CH 120.0582.2860.6

SGVZV

LBE

HL: 1A6 4.01 247 2389kg 4.02 % 3.26 % 36 LP 40 BD
E: **Felder - Schacher Christof, 6103 Schwarzenberg LU**

21 SCHNEESTERN CH 120.1023.0707.3

geb.: 11.12.12 gek.: 20.05.19
V: ALPENSIEGER CH 120.0873.8795.4
VV: ART AUS AT 578434847.6
M: SABRINA CH 120.0871.7680.0
MV: DOMINIK CH 120.0697.1122.7

SGVZV

LBE

Ø 3L 3542kg 3.67 % 3.24 % 47 LP 58 BD
HL: 4A8 5.05 280 3920kg 3.70 % 3.09 % 51 LP 56 BD
E: **Saurer Michael + Erika, 3657 Schwanden Sigrisw**

22 CARRINA CH 120.1058.4282.3

geb.: 13.01.13 gek.: 27.09.19
V: NATOBB IT 21001675680.5
VV: NATURNS IT 21000774166.7
M: SAMANTA CH 120.0582.2869.9
MV: DONNERHALL AT 837689545.7

SGVZV

LBE

Ø 2L 3046kg 4.19 % 3.10 % 38 LP 40 BD
HL: 2C6 4.08 305 3416kg 4.13 % 3.10 % 41 LP 37 BD
E: **Felder - Schacher Christof, 6103 Schwarzenberg LU**

23 LINDA AT 370528519.0

geb.: 03.10.13 gek.: 07.04.19
V: ELCOLU AT 391550719.8
VV: ECOSIL AT 216864776.7
M: RONJA AT 63481718.8
MV: NUSO AT 576328672.0

SGVZV

LBE -86-83-87/81-90/85 2.L

Ø 3L 4945kg 4.04 % 3.35 % 64 LP 52 BD
HL: 3B8 4.03 305 6172kg 4.00 % 3.27 % 77 LP 52 BD
E: **Luginbühl Ulrich, 3755 Horboden**

24 HALMA CH 120.0467.1411.1

geb.: 25.10.13 gek.: 23.09.19
V: ARTOS AT 223512442.9
VV: ARTER AT 203752476.2
M: HANNY CH 120.0467.1403.6
MV: DINMARK AT 186049947.6

SGVZV

LBE -95-93-91/90-90/92 3.L

Ø 3L 5258kg 3.58 % 3.25 % 64 LP 63 BD
HL: 3A8 4.11 305 5623kg 3.49 % 3.24 % 63 LP 64 BD
E: **Guntern Franz, 3996 Binn**

25 Thom Bisch's Capan NADINE CH 120.1175.3008.4 SGVZV

geb.: 18.11.14 gek.: 02.10.19
V: CAPAN AT 498466242.9
VV: CAPLY AT 94062676.4
M: GERTI CH 120.1000.8264.4
MV: DINULLO AT 991293616.0

LBE -83-82-85/83-83/83 1.L

Ø 3L 4256kg 3.51 % 3.18 % 59 LP 53 BD
HL: 2C8 2.11 271 4720kg 3.52 % 3.09 % 65 LP 52 BD
E: **Luginbühl Ulrich, 3755 Horboden**

ABTEILUNG 5 *Milchkühe Tiroler; 5. - 9. Laktation*

- 26 SAMANTA CH 120.0582.2869.9**
geb.: 21.04.07 gek.: 27.09.19
V: DONNERHALL AT 837689545.7
VV: DEMILUS AT 221708776.6
M: SALVIA CH 820.0001.0683.8
MV: BULLE CH 820.0001.0268.7
SGVZV
LBE
Ø 7L 4402kg 3.17 % 2.78 % 49 LP 46 BD
HL: 8A5 9.10 305 5186kg 3.14 % 2.70 % 57 LP 40 BD
E: Felder - Schacher Christof, 6103 Schwarzenberg LU
- 27 NICKI CH 120.0646.8473.1**
geb.: 09.05.08 gek.: 12.12.18
V: DINOS AT 57399534.3
VV: DOGAN AT 83967876.8
M: NIZZA CH 120.0142.7870.6
MV: LENTO CH 820.0001.0285.4
SGVZV
LBE
Ø 8L 5196kg 3.66 % 3.24 % 60 LP 55 BD
HL: 6A5 7.03 305 6364kg 3.63 % 3.27 % 71 LP 62 BD
E: Kropf Christine und Roland, 3619 Eriz
- 28 MIRIAM AT 945742316.3**
geb.: 12.11.08 gek.: 21.10.19
V: DEVIS AT 225651876.4
VV: DENEUS AT 92795976.2
M: MILLA AT 62557642.1
MV: STELO AT 202952476.3
SGVZV
LBE -93-91-94/93-92/93 3.L
Ø 8L 4634kg 3.91 % 3.66 % 55 LP 58 BD
HL: 4A6 5.11 303 5099kg 3.80 % 3.53 % 58 LP 57 BD
E: GG Hans + Simon Jegerlehner , 3556 Trub
- 29 SAMARIA CH 120.0756.8778.3**
geb.: 23.11.09 gek.: 30.08.19
V: DONALD CH 120.0582.2860.6
VV: DIKOVEX AT 319084647.0
M: SAMANTA CH 120.0582.2869.9
MV: DONNERHALL AT 837689545.7
SGVZV
LBE
Ø 3L 3571kg 3.32 % 3.10 % 44 LP 43 BD
HL: 2B6 4.01 305 4510kg 3.44 % 3.04 % 54 LP 46 BD
E: Felder - Schacher Christof, 6103 Schwarzenberg LU
- 30 GAIA CH 120.0917.6513.7**
geb.: 21.10.10 gek.: 10.10.19
V: DINMARK AT 186049947.6
VV: DINAT AT 202416476.6
M: GLORIA CH 120.0485.8941.0
MV: DOLDUS AT 216676976.8
SGVZV
LBE -93-89-92/92-92/92 3.L
Ø 6L 4210kg 4.28 % 3.47 % 50 LP 63 BD
HL: 5C8 7.00 264 4619kg 4.09 % 3.38 % 55 LP 63 BD
E: Guntern Franz, 3996 Binn
- 31 GANA CH 120.0917.6538.0**
geb.: 20.12.11 gek.: 28.10.19
V: DINAR IT 21001389404.3
VV: DANDY IT 416899.0
M: GLORIA CH 120.0485.8941.0
MV: DOLDUS AT 216676976.8
SGVZV
LBE -93-93-93/90-93/92 3.L
Ø 4L 5826kg 3.66 % 3.09 % 70 LP 63 BD
HL: 3B8 4.09 305 6670kg 3.55 % 3.15 % 73 LP 63 BD
E: Guntern Franz, 3996 Binn
- 32 ESTHI CH 120.0877.8367.1**
geb.: 20.12.10 gek.: 05.05.19
V: ESSALIUS IT 21001195700.9
VV: ESSMUND IT 142500.3
M: SAMANTA CH 120.0582.2869.9
MV: DONNERHALL AT 837689545.7
SGVZV
LBE
Ø 4L 4374kg 3.34 % 2.90 % 51 LP 43 BD
HL: 1B6 2.10 293 4590kg 3.36 % 2.90 % 62 LP 46 BD
E: Felder - Schacher Christof, 6103 Schwarzenberg LU
- 33 RONJA AT 394471819.0**
geb.: 06.02.12 gek.: 21.10.18
V: ARTOS AT 223512442.9
VV: ARTER AT 203752476.2
M: RAUTE AT 717466617.7
MV: DINELO AT 186042247.4
SGVZV
LBE -93-93-92/96-86/93 3.L
Ø 5L 5380kg 3.62 % 2.90 % 64 LP 61 BD
HL: 4A6 5.08 303 6440kg 3.60 % 2.90 % 71 LP 62 BD
E: GG Hans + Simon Jegerlehner , 3556 Trub
- 34 NICOLE CH 120.0980.3001.6**
geb.: 30.11.11 gek.: 30.03.19
V: DONNERHALL AT 837689545.7
VV: DEMILUS AT 221708776.6
M: NELLY CH 120.0810.3645.2
MV: ARTENO AT 915688372.5
SGVZV
LBE
Ø 4L 5815kg 3.59 % 3.04 % 70 LP 63 BD
HL: 4B6 6.02 305 6607kg 3.83 % 3.09 % 76 LP 60 BD
E: Kropf Christine und Roland, 3619 Eriz



BURI

**10.-
BON**

Ab 100.- Einkauf
Einlösbar nur im Shop
Nicht kumulierbar



HANDWERKER-SHOP

32 Marken, 1200 Artikel auf 560 m², PanGas-Depot

VERTRAUEN

IN DIE EIGENE LEISTUNG UND DIE KOMPETENZ DES TREUHÄNDERS



Unternehmens-
beratung
Versicherung
Vorsorge
Immobilien



schwand
TREUHAND+BERATUNG

3110 MÜNSINGEN · 031 720 12 40 · WWW.TBSCHWAND.CH

ABTEILUNG 6 *Milchkühe Rätische; 1. Laktation*

35 ARNIKA CH 120.1333.0443.0

geb.: 07.01.17 gek.: 13.10.19
V: FRANZ CH 120.0626.5885.7
VV: ALESSANDRO CH 120.1048.3753.0
M: LERCHE CH 120.1134.0686.4
MV: KRIS CH 120.0906.1845.8

RGS

LBE

1. Wägung 15.4kg 3.36% 3.40%

HL:

E: Perreten David, 3784 Feutersoey

36 KOLIBRI CH 120.1333.0444.7

geb.: 12.01.17 gek.: 30.09.19
V: FRANZ CH 120.0626.5885.7
VV: ALESSANDRO CH 120.1048.3753.0
M: KROKUS CH 120.0989.6243.0
MV: ARTURO CH 120.0384.7448.1

RGS

LBE

1. Wägung 16.6kg 3.49% 3.39%

HL:

E: Perreten David, 3784 Feutersoey

37 KESHA CH 120.1350.4982.7

geb.: 23.03.17 gek.: 27.04.19
V: BRUNO CH 120.0916.5357.1
VV: NOLDI CH 120.0788.9287.0
M: KLEOPATRA CH 120.0607.6597.7
MV: SAEMI CH 120.0948.9341.7

RGS

LBE

1. Lakt 2.01 201 1584kg 3.72 % 3.28 % 54 BD

HL:

E: Glur Ramon, 3757 Schwenden

38 ATLANTA CH 120.1325.8154.2

geb.: 27.09.17 gek.: 17.08.19
V: DONNERSTAG CH 120.0722.8030.7
VV: DA CAPO CH 120.0543.1604.8
M: ALASKA CH 120.0408.5670.1
MV: MERLUS IT 21001157400.8

RGS

LBE

HL:

E: Büschlen Anna, 3715 Adelsboden

39 MARINA CH 120.0700.3787.3

geb.: 01.01.17
V: BRUNO CH 120.0916.5357.1
VV: NOLDI CH 120.0788.9287.0
M: LUNA/KB CH 120.0700.3783.5
MV: ARTURO CH 120.0384.7448.1

RGS

LBE

HL:

E: Perreten David, 3784 Feutersoey



ABTEILUNG 7 *Milchkühe Rätische; 2. - 4. Laktation*

40 ALASKA CH 120.0408.5670.1

geb.: 28.11.13 gek.: 26.08.19
V: MERLUS IT 21001157400.8
VV: DERIMO IT 137960.3
M: ALBULA CH 120.0408.5660.2
MV: LAMBADO CH 820.0009.5166.7

RGS

LBE -91-93-90/99-94/93 3.L

HL:

E: Büschlen Anna, 3715 Adelboden

41 SCHNEEGLÖGGL CH 120.1087.9723.6

geb.: 10.03.14 gek.: 11.10.19
V: KRIS CH 120.0906.1845.8
VV: KESCH CH 120.0729.6105.3
M: ZWERG CH 120.0941.7063.1
MV: COSIMO CH 120.0804.6572.7

RGS

LBE -91-88-94/97-99/94 1.L

Ø 3L 2930kg 3.90 % 3.33 % 36 LP 48 BD

HL: 3A8 4.07 305 3429kg 4.11 % 3.38 % 39 LP 44 BD

E: Perreten David, 3784 Feutersoey

42 GISÈLE CH 120.0607.6604.2

geb.: 10.01.15 gek.: 25.03.19
V: SAEMI CH 120.0948.9341.7
VV: SOKRATES CH 120.0708.5716.7
M: GERALDINE CH 120.0960.4488.6
MV: KESCH CH 120.0729.6105.3

RGS

LBE -89-91-90/96-92/92 2.L

Ø 2L 3144kg 3.98 % 3.48 % 43 LP 55 BD

HL: 2A8 3.03 295 3610kg 3.91 % 3.46 % 51 LP 54 BD

E: Glur Ramon, 3757 Schwenden

43 NOKIA CH 120.1221.9880.4

geb.: 24.12.15 gek.: 28.03.19
V: DONNERSTAG CH 120.0722.8030.7
VV: DA CAPO CH 120.0543.1604.8
M: NENA CH 120.1048.5052.2
MV: SATURN CH 120.0724.1447.4

RGS

LBE -91-94-96/90-97/93 1.L

Ø 1L 305 2973kg 4.17 % 3.70 % 38 LP 54 BD

HL:

E: Roccaro Tina, 1714 Heitenried

44 ERLE CH 120.1261.7421.7

geb.: 03.02.16 gek.: 21.10.19
V: KRIS CH 120.0906.1845.8
VV: KESCH CH 120.0729.6105.3
M: LISI CH 120.0941.7060.0
MV: DINGO CH 120.0860.7650.7

RGS

LBE -81-77-80/84-87/82 1.L

Ø 1L 298 2935kg 4.29 % 3.51 % 42 LP 44 BD

HL:

E: Perreten David, 3784 Feutersoey



Ihr Jauchespezialist
rühren, pumpen, verteilen
Tel. 062 959 70 40
www.mai-huttwil.ch



MUTTERKUH SCHWEIZ WÜNSCHT EINE ERFOLG-
REICHE SCHWEIZER GRAUVIEH AUSSTELLUNG
AUF DEM SCHWAND IN MÜNSINGEN.

**STARK GESUCHT
NATURA-VEAL**

SCHLACHTERGEBNISSE DER KÄLBER VON
GRAUVIEH 2018 (v.a. Kreuzungskälber)

Programm	Natura-Veal	Natura-Beef
Anzahl	224	300
Ø Schlachtgewicht	125 kg	193 kg
Ø CH-Tax	H (2.0)	H (2.3)
Ø Fettabdeckung	2.3	2.7

ABTEILUNG 8 Mutterkühe Tiroler; Jg. 2011 - 2014

45 FORTUNA AT 62281318.5

geb.: 10.11.10 gek.: 18.04.19
V: NICLUS AT 487994616.0
VV: NICEM AT 1281434.1
M: SARA AT 336774807.1
MV: ARTOS AT 223512442.9

RCGS

Belegdatum: 18.07.19

Kalb:

CH 120.1140.7214.4

E: Zurbrügg Irene + Ueli, 3617 Fahrni b. Thun

46 BIANCA IT 21001921319.0

geb.: 20.09.12 gek.: 04.10.19
V: BAGET IT 21001627223.7
VV: BAROS IT 141540.0
M: BLUME IT 21001698723.0
MV: DALBAS IT 21000828528.3

MuKu Schweiz

Kalb:

CH 120.1514.7975. / 120.1514.7976.9

E: Studer Bruno, 6163 Ebnet

47 Hotz-Genetik NIRVANA CH 120.1094.4795.6

geb.: 09.08.13 gek.: 28.03.19
V: NATOBB IT 21001675680.5
VV: NATURNS IT 21000774166.7
M: KIWI AT 535252109.6
MV: DIONUS AT 157101642.9

RCGS

Belegdatum: 01.08.19

Kalb:

DAENERYS

CH 120.1428.3950.3

E: Hotz Armin + Ady, Morgarten

48 GUNDI AT 4030828.7

geb.: 25.09.14 gek.: 16.10.19
V: SEPEO AT 557362218.3
VV: SEKOS AT 204033745.8
M: GERA AT 926779716.4
MV: SERGER AT 255650942.4

SGVZV

Kalb:

GIMLI

CH 120.1473.5887.0

E: Fankhauser Benjamin, Eriz

Jetzt den **Schweizer Bauer**
abonnieren und profitieren

Der «Schweizer Bauer» ist die Fachzeitung
für die schweizerische Landwirtschaft.

**3 Monate
Gratis-Lieferung**

bei Bestellung eines
Jahresabos

Schweizer Bauer

Ja, ich bestelle den
«Schweizer Bauer»
für ein Jahr als :

- gedruckte Zeitung für Fr. 233.–
- E-Paper (elektronische Version) für Fr. 233.–
- Komplettabo (gedruckte Zeitung
+ elektronische Version) für Fr. 263.–
- Das Abonnement läuft 15 Monate
ich bezahle nur 12 Monate!**
- 3 Monate Schnupper-Abo für Fr. 52.–
(gedruckte Zeitung ohne Gratislieferung)
(Preise inkl. 2,5% MWST)

Name, Vorname

E-Mail, Telefon

Strasse, Nr.

PLZ, Ort

Bitte einsenden oder faxen an: Schweizer Bauer,
Aboservice, Industriestrasse 37, 3178 Böisingen,
Fax 0844 40 50 60 oder abo@schweizerbauer.ch

(100)

ABTEILUNG 9 Mutterkühe Tiroler; Jg. 2015 - 2016

49 Hotz-Genetik GINA-LISA CH 120.1212.6060.1

geb.: 16.06.15 gek.: 28.09.19
V: GEBRO AT 442909507.2
VV: DEVIS AT 225651876.4
M: KIWI AT 535252109.6
MV: DIONUS AT 157101642.9

RCGS

Kalb: DAVE
CH 120.1501.6161.0

E: Hotz Armin + Ady, Morgarten

50 CINDY CH 120.1214.0254.4

geb.: 27.10.15 gek.: 06.04.19
V: SAMSON AT 241593622.4
VV: SEKOS AT 204033745.8
M: DAISY AT 64078118.3
MV: SAGAN AT 27505942.8

MuKu Schweiz

Belegdatum: 19.05.19

Kalb: CARLO
CH 120.1450.2615.3

E: Zurbrügg David, Reichenbach im Kandertal

51 SKODA CH 120.1300.6808.3

geb.: 25.11.16
V: BERNORUS AT 977651116.9
VV: BERNHARD AT 47165276.8
M: SCANIA CH 120.0697.1132.6
MV: ESSMO IT 21001418700.7

RCGS

Belegdatum: 15.02.19

Kalb:

E: Schöpfer Patrizia + Bernhard, Schüpfheim

52 VIOLA CH 120.1300.6810.6

geb.: 18.12.16
V: AMADEUS AT 350530619.4
VV: ARTAN AT 399920545.4
M: VRONI CH 120.0756.3871.6
MV: DINELLO IT 21001460046.9

RCGS

Belegdatum: 23.01.19

Kalb:

E: Schöpfer Patrizia + Bernhard, Schüpfheim

53 FORTUNA CH 120.1060.1097.9

geb.: 29.12.16
V:
VV:
M:
MV:

RCGS

Kalb:

E: Schöpfer Patrizia + Bernhard, Schüpfheim



Wir bauen für Sie

**Preiswert - Fair -
Zuverlässig**

ABTEILUNG 10 Mutterkühe Rätische; Jg. 2009 - 2013

- 54 ANNABELLE CH 120.0827.0094.9**
geb.: 17.09.09 gek.: 06.10.19
V: COLIN CH 120.0293.9490.3
VV: ANDI CH 820.0009.3036.5
M: ANNI CH 120.0138.8449.6
MV: DARO CH 820.0009.4161.3
RGS
LBE -93-97-95/91-99/94 6.L
Kalb: ANNIQUE
CH 120.1493.5889.2
E: BG Wyss Bruno und Roger, Bönigen
- 55 LIONA CH 120.0880.1318.0**
geb.: 19.11.10 gek.: 14.10.18
V: COWBOY CH 120.0700.2868.0
VV: CARLO CH 120.0293.9486.6
M: LASKA CH 120.0713.9184.4
MV: COLIN CH 120.0293.9490.3
RCGS
Belegdatum: 13.01.19
LBE 5-4/4-5/ 2.L
Kalb: DANI, DENI
CH 120.1400.5717.6, 120.1400.5716.9
E: Schüpbach Stefan, Schwanden
- 56 EVA CH 120.0863.8543.2**
geb.: 01.03.12 gek.: 18.03.19
V: LAMBADO CH 820.0009.5166.7
VV: DONALD CH 820.0000.0520.9
M: ENYA CH 120.0430.8543.6
MV: EUGEN CH 820.0001.0322.6
RCGS
LBE 4-4/4-4/ 1.L
Kalb: HENRY
CH 120.1400.5720.6
E: Schüpbach Stefan, Schwanden
- 57 KATE CH 120.1040.5917.8**
geb.: 01.07.12 gek.: 16.06.19
V: SATURN CH 120.0724.1447.4
VV: SEBASTIAN CH 120.0433.3422.0
M: KLARA CH 120.0820.3635.2
MV: DAGO CH 120.0509.2385.1
RGS
Belegdatum: 24.07.19
LBE 4-4/4-4/ 2.L
Kalb: KROKUS
CH 120.1427.6208.5
E: Roccaro Tina und Simon, Heitenried
- 58 EFEU CH 120.1029.1894.1**
geb.: 07.02.13 gek.: 29.04.19
V: KRIS CH 120.0906.1845.8
VV: KESCH CH 120.0729.6105.3
M: ENYA CH 120.0430.8543.6
MV: EUGEN CH 820.0001.0322.6
RGS
LBE 5-5/4-4/ 1.L
Kalb: ROMAN
CH 120.1400.5718.3
E: Schüpbach Stefan, Schwanden
- 59 SANDRA CH 120.1089.8357.8**
geb.: 12.10.13 gek.: 23.04.19
V: KRIS CH 120.0906.1845.8
VV: KESCH CH 120.0729.6105.3
M: SARINA CH 120.0574.2661.4
MV: DANI CH 120.0121.8371.2
RGS
LBE 4-4/4-4/ 1.L
Kalb: REX
CH 120.1400.5719.0
E: Schüpbach Stefan, Schwanden

KÄRCHER

Stefan Tschanz

mail@clean-stop.ch

033 437 08 04



✓ Beratung ✓ Service ✓ Verkauf ✓ Vermietung



Walter Streit AG

Traktoren & Landmaschinen

3617 Fahrni b Thun

Tel: 033/437 29 37

www.streitlandmaschinen.ch

ABTEILUNG 11 Mutterkühe Rätische; Jg. 2014 - 2017

60 ANNETTE CH 120.1153.6970.9

geb.: 06.11.14 gek.: 12.01.19
V: ALESSANDRO CH 120.1048.3753.0
VV: BEO CH 120.0023.7887.6
M: ANNABELLE CH 120.0827.0094.9
MV: COLIN CH 120.0293.9490.3

RGS

Belegdatum: 15.04.19
LBE -86-88-93/89-88/89 1.L
Kalb: ANNIA
CH 120.1448.7439.7
E: BG Wyss Bruno und Roger, Bönigen

61 ARNIKA CH 120.1181.4362.7

geb.: 15.11.14 gek.: 18.10.19
V: WEGGLI CH 120.1057.3337.4
VV: KESCH CH 120.0729.6105.3
M: ANNABELLE CH 120.0858.0769.0
MV: ARTURO CH 120.0384.7448.1

RGS

LBE -94-90-95/90-90/92 2.L
Kalb: DANNY
CH 120.1462.4553.9
E: Schranz Christian, Achseten

62 LEONIE CH 120.1210.2376.3

geb.: 18.02.15 gek.: 05.06.19
V: HENRY CH 120.0711.0860.2
VV: HIOB CH 120.0792.8744.6
M: LARA CH 120.0863.8540.1
MV: COWBOY CH 120.0700.2868.0

RCGS

Belegdatum: 22.08.19
Kalb: REMO
CH 120.1400.5715.2
E: Schüpbach Stefan, Schwanden

63 SABRINA CH 120.1210.2379.4

geb.: 17.07.15 gek.: 01.08.19
V: HENRY CH 120.0711.0860.2
VV: HIOB CH 120.0792.8744.6
M: SENTA CH 120.1029.1893.4
MV: CARTHAG CH 120.0261.0913.5

RCGS

Belegdatum: 30.10.19
LBE
Kalb: SIERRA
CH 120.1400.5712.1
E: Schüpbach Stefan, Schwanden

64 RIONA CH 120.1301.3506.8

geb.: 09.11.16 gek.: 25.10.19
V: LARS CH 120.0687.6417.0
VV: LAMBADO CH 820.0009.5166.7
M: RABIUSA CH 120.1131.8166.2
MV: SALTO CH 120.0951.1953.0

RGS

LBE -76-72-78/81-78/78 1.L
Kalb: ESTRELLA
CH 120.1301.3506.8
E: Baumgartner Regula +Simon, Wohlen b. Bern

65 EDELWEISS CH 120.1310.6081.9

geb.: 04.03.17
V: SCHAN CH 120.0713.8147.0
VV: CHRIGU CH 120.0787.2991.6
M: EVA CH 120.0863.8543.2
MV: LAMBADO CH 820.0009.5166.7

RCGS

Belegdatum: 06.02.19
LBE
Kalb:
HL:
E: Schüpbach Stefan, Schwanden

66 SELINA CH 120.1303.7488.7

geb.: 08.03.17 gek.: 24.05.19
V: CURDIN CH 120.1167.7276.8
VV: CAESAR CH 120.0000.3135.3
M: SORAYA CH 120.1074.2048.7
MV: KARL CH 120.0970.3475.6

RGS

Belegdatum: 22.08.19
LBE -83-86-83/82-87/83 1.L
Kalb: BAENZ
CH 120.1430.9389.8
E: Egli Ulrich, Oberburg

villiger

THE WORLD OF CIGARS
ESTABLISHED 1888 IN SWITZERLAND

Original
Krumme

Original Krumme
Junior



würzig-feine Virginia-Cigarren von Hand gezöpfelt

Original wie das Leben.

www.villiger-krumme.ch

METZGER ROTTMANN BÜRGE

ABTEILUNG 12 Rinder Tiroler Milchtyp; 2017

67	GOLDI CH 120.1305.3319.2	SGVZV
V:	DIKOS AT 531485122.3	geb.: 30.10.17
M:	GINA CH 120.0467.1417.3	Ø 2L 6021 3.94 3.26 76 LP 64 BD
MV:	NATOB B IT 21001675680.5	LBE -80-83-81/86-86/83 1.L
E:	Guntern Franz, 3996 Binn	
68	FIRN CH 120.1348.1427.3	SGVZV
V:	RAMBO CH 120.1153.7936.4	geb.: 19.11.17
M:	FABIENNE CH 120.0990.2412.0	Ø 4L 4761 4.12 3.45 60 LP 62 BD
MV:	DIOKUS AT 223504442.0	LBE -95-94-90/91-92/92 3.L
E:	GG Hans + Simon Jegerlehner , 3556 Trub	
69	HAVANNA CH 120.1348.1429.7	SGVZV
V:	DOBESS IT 21001649110.2	geb.: 07.01.18
M:	HEIMAE LI AT 977782916.4	Ø 7L 5483 3.80 3.21 68 LP 57 BD
MV:	BASKUS AT 224727776.2	LBE -90-85-87/84-86/87 2.L
E:	GG Hans + Simon Jegerlehner , 3556 Trub	
70	ELMA CH 120.1396.9456.6	SGVZV
V:	DIKOS AT 531485122.3	geb.: 22.03.18
M:	ENZIANE IT 21001993999.1	Ø 3L 3832 3.26 2.90 47 LP 52 BD
MV:	DOBBY IT 21001728499.4	LBE -88-88-92/90-86/89 3.L
E:	Baumgartner Urs, 6196 Marbach LU	
71	ELLY CH 120.1396.9457.3	SGVZV
V:	ROCKY CH 120.0540.2451.6	geb.: 13.04.18
M:	NENA IT 21001895642.5	Ø 4L 3909 3.78 3.43 46 LP 53 BD
MV:	DONIT IT 21001142377.1	LBE -84-87-91/86-81/86 4.L
E:	Baumgartner Urs, 6196 Marbach LU	

HINDER

Viehvermarktungscenter **Ostschweiz**

- Zuchtviehhandel mit diversen Milch- und Fleischrassen
- Betriebs- und Rassenumstellungen
- **Laufend gesucht:** Milchkühe, Mutterkühe, ganze Bestände

Ihr Spezialist in Sachen Grauviehzuchttiere für Mutterkuh- sowie Milchviehhaltung.

Wir wünschen jedem Aussteller viel Freude und guten Erfolg!

Aktuell:

Jahresendauktion Freitag, 6.12. 20:15
Verkaufstag (Milch- & Fleischrassen) Mittwoch, 18.12. 9:00 - 18:00

Wir freuen uns auf Ihren Besuch.

- **Rolf Hinder:** 071 940 02 90 079 404 45 94
- **Niklaus Hinder:** 071 911 16 38 079 696 39 69



info@hinder-viehvermarktung.ch ■ hinder-viehvermarktung.ch

ABTEILUNG 13 Rinder Tiroler Milchtyp; 2018

- 72 ESMERALDA CH 120.1396.9463.4** **SGVZV**
V: ANTANUS AT 129141618.9 geb.: 04.11.18
M: CHARLENE CH 120.1199.5349.2 **Ø 1L 292 4121 3.81 3.18 56 LP 47 BD**
MV: AMADEUS AT 350530619.4 **LBE -83-82-82/84-81/83 1.L**
E: Baumgartner Urs, 6196 Marbach LU
- 73 Heister Amadeus HELORE CH 120.1316.8021.5** **SGVZV**
V: AMADEUS AT 350530619.4 geb.: 22.11.18
M: HILDEGARD AT 898798116.7 **Ø 3L 5638 3.13 3.04 65 LP 62 BD**
MV: CAPLY AT 94062676.4 **LBE -95-94-90/84-90/90 6.L**
E: Heister Axel, 3997 Bellwald
- 74 STORCH CH 120.1352.9502.6** **Braunvieh Schweiz**
V: AMADEUS AT 350530619.4 geb.: 26.03.18 bel. 14.10.19
M: SIMBA CH 120.0697.8875.5
MV: GEBRO AT 442909507.2
E: Saurer Kaspar, 3656 Tschingel
- 75 SPECHT CH 120.1352.9504.0** **Braunvieh Schweiz**
V: RAMON CH 120.1198.5000.5 geb.: 01.11.18
M: SOPHIE CH 120.0894.9972.3
MV: CLEMENS CH 120.0756.8773.8
E: Saurer Kaspar, 3656 Tschingel
- 76 SELINA CH 120.1366.1850.3** **SGVZV**
V: AMADEUS AT 350530619.4 geb.: 08.09.18
M: SORSCHA CH 120.1272.3001.1
MV: HANS CH 120.0990.2408.3 **LBE -82-79-83/84-82/82 1.L**
E: Kropf Christian, 3619 Eriz
- 77 AMSEL CH 120.1379.7878.1**
V: geb.: 18.02.18
M: FIONA CH 120.1153.7944.9
MV: DIOMAG AT 204634109.1
E: Kobel Peter, Wasen

Gülletechnik

- Gülletechnik
- Abwasserpumpsysteme
- Mostereigeräte
- Mechanische Fertigung



Wir wünschen Ihnen eine erfolgreiche Viehschau!

Neugierig?

Wälchli Maschinenfabrik AG ■ Brittnau ■ Tel. 062 745 20 40 ■ www.waelchli-ag.ch

ABTEILUNG 14 Rinder Tiroler Fleischtyp; 2017 - 2018

- 78 BLUME CH 120.1370.6295.4** RCGS
V: DINORUS AT 52243114.4 geb.: 19.09.17 bel. 30.03.19
M: BALARINA CH 120.0987.0124.4
MV: ERNST CH 120.0799.5371.6 LBE 4-4/4-5/ 3.L
E: Schüpbach Stefan, Schwanden
- 79 Hotz-Genetik NADINE CH 120.1361.6577.9** RCGS
V: NONOS AT 397618909.8 geb.: 09.10.17 bel. 26.05.19
M: LONDON CH 120.0830.7996.9
MV: DINMARK AT 186049947.6
E: Hotz Armin + Ady, Morgarten
- 80 Pionier-Genetik RAMONA CH 120.1361.6588.5** RCGS
V: ROCKY CH 120.0540.2451.6 geb.: 24.02.18 bel. 01.11.19
M: KIWI AT 535252109.6
MV: DIONUS AT 157101642.9
E: Hotz Armin + Ady, Morgarten
- 81 LENA CH 120.1326.3564.1** MuKu Schweiz
V: DALBDAM IT 21001708102.9 geb.: 09.07.18
M: LILLI IT 21002043031.9
MV: ESKIMO IT 21001417522.6
E: Studer Bruno, Ebnet

GRAUVIEH

robust – genügsam – langlebig

*Wir verkaufen
handzahme
Zuchttiere ...*



*... und freuen
uns über
Ihren Besuch !*

Interessiert am Grauvieh?

So besuchen Sie uns im schönen Entlebuch.

Familie
Bernhard & Patrizia Schöpfer-Vogel
Luegibächli
6170 Schüpfheim

Telefon: 041 / 484 35 75
Natel Padi: 076 / 296 35 75
Natel Bernhard: 079 / 686 98 42
Mail: fam-schoepfer@bluewin.ch



Schweizer Grauvieh Zuchtverein SGVZV
Rassenclub Grauvieh Schweiz RCGS
Rätisches Grauvieh Schweiz RGS,

laden Sie ein zur:

SGVZV

RCGS

RGS



Grauvieh Schweiz-Ausstellung Bündler Arena Cazis GR 7. März 2020

Grauvieh – das kleine, robuste, trittsichere und genügsame Rind
Die ideale Zweinutzungsrasse mit dem speziellen Charme



Es werden Milchkühe, Mutterkühe,
Jungtiere und Stiere aufgeführt
und durch versierte Richter von
Braunvieh Schweiz und Mutterkuh
Schweiz gekürt.
Misswahlen in verschiedenen
Kategorien, JungzüchterInnen
Wettbewerb, Festwirtschaft
beheizt, Losverkauf

Kontakt: Grauvieh Schweiz Ausstellung 2020, raetischesgrauvieh@grauvieh-schweiz.ch, 071 755 13 40

ABTEILUNG 15 Rinder Rätische; Jg. 2017

82	ELBA CH 120.1325.8155.9	RGS		
	V: DONNERSTAG CH 120.0722.8030.7	geb.:	13.09.17	bel. 04.06.19
	M: EGLIS CH 120.0265.2015.2	Ø 4L	4400 3.64 2.97	
	MV: DYONISOS CH 820.0001.0732.3	LBE	/ 1.L	
	E: Büscheln Anna, Adalboden			
83	GISELA CH 120.1361.6642.4	RGS		
	V: BATISTUTA AT 158572329.0	geb.:	24.10.17	bel. 01.06.19
	M: GUNDI AT 4030828.7			
	MV: SEPEO AT 557362218.3			
	E: Fankhauser Benjamin, Eriz			
84	NONNA CH 120.1383.0703.0	RGS		
	V: ARTURO CH 120.0384.7448.1	geb.:	09.12.17	
	M: NOKIA CH 120.1221.9880.4	Ø 1L 305	2973 4.17 3.70 38 LP 54 BD	
	MV: DONNERSTAG CH 120.0722.8030.7	LBE	-91-94-96/90-97/93 1.L	
	E: Roccaro Tina, 1714 Heitenried			
85	MOKKA CH 120.1212.8335.8			
	V: ARTURO CH 120.0384.7448.1	geb.:	18.12.17	bel. 04.05.19
	M: MANI CH 120.0367.3546.1			
	MV: ANTONIO CH 120.0860.4896.2	LBE	-87-86-94/82-88/88 2.L	
	E: Feusi Martin, Siebnen			



ABTEILUNG 16 Rinder Rätische; Jg. 2018

86 KIRA CH 120.1416.2852.8

V: SEBASTIAN CH 120.1019.4341.8 geb.: 02.01.18 bel. 11.05.19
M: KAYA CH 120.0738.5629.7
MV: ARO CH 120.0570.6386.4 LBE 4-4/4-4/ 2.L
E: Feusi Martin, Siebnen

87 CHICOREE CH 120.1350.8412.5

V: FELIX CH 120.1256.7424.4 RGS geb.: 05.03.18
M: CECILE CH 120.1092.8636.4
MV: KILIAN CH 120.0907.4524.6 LBE 4-5/4-4/ 1.L
E: Stähli Erwin + Esther, 3099 Rüti b. Riggisberg

88 KELLOGGS CH 120.1383.0708.5

V: DONNERSTAG CH 120.0722.8030.7 RGS geb.: 26.04.18
M: KATE CH 120.1040.5917.8
MV: SATURN CH 120.0724.1447.4 LBE 4-4/4-4/ 2.L
E: Roccaro Tina, 1714 Heitenried

89 ALBULA CH 120.1325.8160.3

V: DONNERSTAG CH 120.0722.8030.7 RGS geb.: 03.09.18
M: ALASKA CH 120.0408.5670.1
MV: MERLUS IT 21001157400.8 LBE -91-93-90/99-94/93 3.L
E: Büschlen Anna, 3715 Adelboden

90 LINELLA CH 120.1448.7420.5

V: CLARIDEN CH 120.1307.0723.4 RGS geb.: 06.10.18
M: LINDA CH 120.0625.6836.1
MV: COLIN CH 120.0293.9490.3 LBE 4-5/4-4/ 2.L
E: BG Wyss Bruno und Roger , 3806 Bönigen

91 LAURELINE CH 120.1448.7422.9

V: CLARIDEN CH 120.1307.0723.4 RGS geb.: 12.10.18
M: LORIANE CH 120.1026.7055.9
MV: KUNO CH 120.0888.3988.9 LBE 4-5/4-5/ 2.L
E: BG Wyss Bruno und Roger , 3806 Bönigen

92 DANA CH 120.0666.4139.8

V: ARTURO CH 120.0384.7448.1 RGS geb.: 27.10.18
M: BELLA CH 120.1128.5763.6
MV: ERNST CH 120.0916.5328.1 LBE -96-86-92/92-86/92 3.L
E: Baumgartner Simon, 3033 Wohlen b. Bern

ABTEILUNG 17 Stiere; Jg. 2017 - 2018

93 ELDORADO CH 120.1260.0033.2	RGS
V: SANDOR CH 120.1057.4310.6	geb.: 19.10.17
M: EVA CH 120.0916.5329.8	Ø 6L 3695 4.22 3.08 47 LP 39 BD
MV: KÖBI CH 120.0678.5090.4	LBE 4-4/5-4/ 2.L
E: Perreten David, 3784 Feutersoey	
94 NORDPOL CH 120.1418.8602.7	SGVZV
V: NICLUS AT 487994616.0	geb.: 23.06.18
M: HERMINE CH 120.1049.9398.4	P: 3-2-3/84
MV: DINOS AT 57399534.3	
E: Vogel-Ryser Samuel, 3537 Eggwil	
95 HANS CH 120.1405.3606.0	RGS
V: HERKULES CH 120.1290.8874.0	geb.: 14.10.18
M: ARNIKA CH 120.1181.4362.7	
MV: WEGGLI CH 120.1057.3337.4	LBE -94-90-95/90-90/92 2.L
E: Schranz Christian, 3725 Achseten	
96 DANELI CH 120.1350.8425.5	RGS
V: FELIX CH 120.1256.7424.4	geb.: 15.11.18
M: ENZIAN CH 120.0989.6258.4	
MV: DINGO CH 120.0860.7650.7	LBE -85-87-92/92-81/88 2.L
E: Stähli Erwin + Esther, 3099 Rüti b. Riggisberg	
98 FRITZ CH 120.1417.2664.4	SGVZV
V: RAMBO CH 120.1153.7936.4	geb.: 30.11.18
M: FABIENNE CH 120.0990.2412.0	Ø 4L 4761 4.12 3.45 60 LP 62 BD
MV: DIOKUS AT 223504442.0	LBE -95-94-90/91-92/92 3.L
E: Baumgartner Urs, 6196 Marbach LU	

E. Weber+Co. AG

Agrotechnik



Rümligen

- Traktoren und Landmaschinen

Schmittestrasse 3
Telefon 031 809 12 09 / 809 20 11
www.weber-ruemligen.ch
weberco@vtxmail.ch

**Vorführung,
Verkauf und
Reparaturen**

- Hof-, Garten- und Forstgeräte



- Kommunalmaschinen





Typisch Migros. Typisch Kulturprozent.

Mit dem Kulturprozent engagiert sich die Migros in den Bereichen Kultur, Gesellschaft, Bildung, Freizeit, Sport und Wirtschaft. Jedes Jahr investiert die Migros Aare über 15 Millionen Franken freiwillig in Projekte und Aktivitäten, die einer breiten Bevölkerung Zugang zu kulturellen, sportlichen oder sozialen Angeboten ermöglichen. Mehr Infos: www.migrosaare.ch

MIGROS
kulturprozent

Jungzüchterwettbewerb

101 FLORIDA CH 120.1499.2463.9

V: DOMINO CH 120.1283.7337.3
M: BONITA CH 120.1199.5338.6
MV: ANTANUS AT 129141618.9
E: Baumgartner Urs, 6196 Marbach LU

SGVZV

geb.: 30.09.19
Ø 2L 4172 4.26 3.37 54 LP 51 BD
LBE -93-92-93/90-87/91 3.L
JZ: Lena Baumgartner und Aaron Beer

102 BELINDA CH 120.1379.7861.3

V: geb.: 20.02.19
M: FIONA CH 120.1153.7944.9
MV: DIOMAG AT 204634109.1
E: Kobel Peter, Wasen

JZ: Monika Kobel

103 SCHNEEGLOEGL CH 120.1443.1340.7

V: CAWIKO AT 111993918.0
M: SCHNEESTERN CH 120.1023.0707.3
MV: ALPENSIEGER CH 120.0873.8795.4
E: Saurer Michael + Erika, 3657 Schwanden Sigrisw

SGVZV

geb.: 20.05.19
Ø 3L 3542 3.67 3.24 47 LP 58 BD
JZ: Flurin Graber

104 NUBIA CH 120.1499.9878.4

V: ANTON CH 120.1374.0041.1
M: NEVADA CH 120.1164.9305.2
MV: RAMBO CH 120.1153.7936.4
E: Kropf Christian, 3619 Eriz

SGVZV

geb.: 13.09.19
LBE -85-82-78/81-80/81 1.L
JZ: Irina Beutler

105 SISSI CH 120.1473.8985.0

V: ELDORADO CH 120.1260.0033.2
M: SCHNEEGLÖGGL CH 120.1087.9723.6
MV: KRIS CH 120.0906.1845.8
E: Perreten David, 3784 Feutersoey

RGS

geb.: 11.10.19
Ø 3L 2930 3.90 3.33 36 LP 48 BD
LBE -91-88-94/97-99/94 1.L
JZ: Leandra und Lucien Perreten

106 NINETTE CH 120.1426.2526.7

V: GASPAR AT 879617528.3
M: NORA CH 120.0646.8500.4
MV: GEMUS AT 743733207.8
E: Kropf Christine und Roland, 3619 Eriz

SGVZV

geb.: 18.04.19
JZ: Matthias Kropf

107 NEBRASKA CH 120.1426.2524.3

V: GASPAR AT 879617528.3
M: NADIA CH 120.0646.8498.4
MV: GEMUS AT 743733207.8
E: Kropf Christine und Roland, 3619 Eriz

SGVZV

geb.: 26.03.19
1. Lakt 2.03 236 4113 4.01 3.65 58 BD AT4
JZ: Simon Kropf

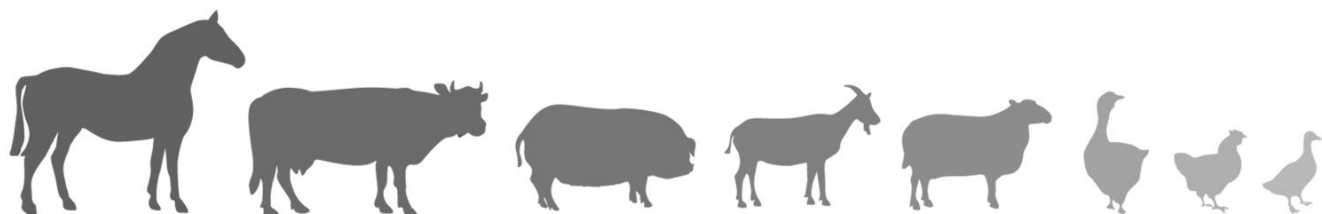
Notizen:

swissgenetics 



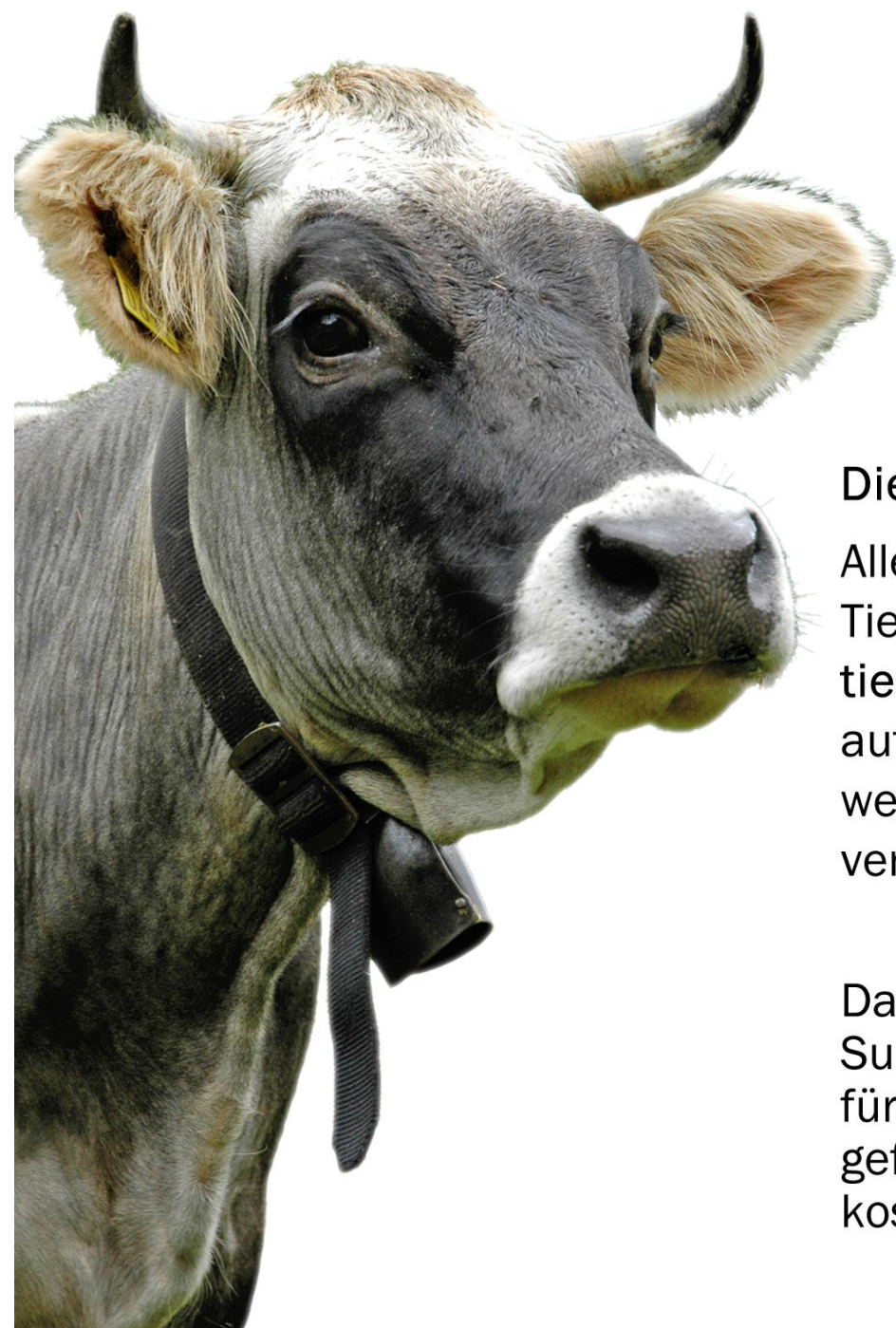
EIN STARKES STÜCK
SCHWEIZ

www.swissgenetics.ch



tierische-raritäten.ch

Die Vermittlungsplattform für rare Nutztiere



Die seriöse Tierversmittlung

Alle auf der
Tierversmittlungsplattform
tierische-raritäten.ch
aufgeschalteten Inserate
werden durch die Rasse-
vereine geprüft.

Das Inserieren von
Such- & Verkaufsinseraten
für Zuchtbuchtiere
gefährdeter Rassen ist
kostenlos.



Eine Initiative von ProSpecieRara
in Zusammenarbeit mit den
Rassevereinen, unterstützt durch
das Bundesamt für Landwirtschaft.